

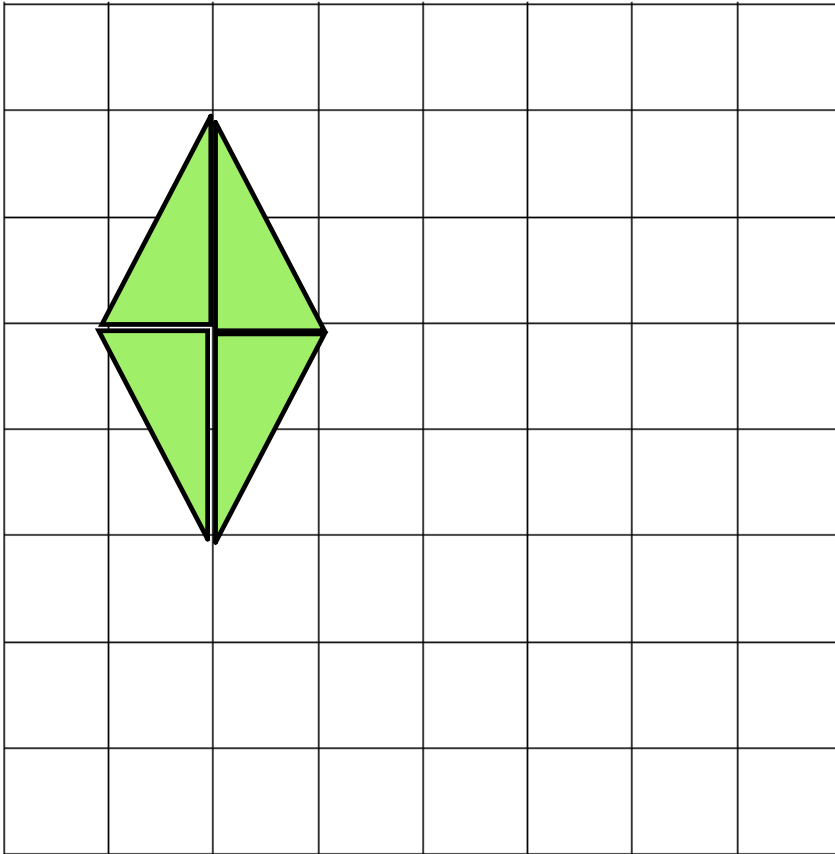
тема урока:

Длина окружности. Площадь круга.

цель урока: научиться применять  
изученные формулы в практико -  
ориентированных заданиях ОГЭ

Задачи урока:

- повторить план действий с практической задачей (с текстом задания)
- применять изученные формулы в предложенных задачах
- повторить технику критериального оценивания
- развивать логическое мышление



Найти  
площадь  
ромба с  
диагоналями  
8см и 6 см.  
Предложить  
три способа  
решения.



базовый



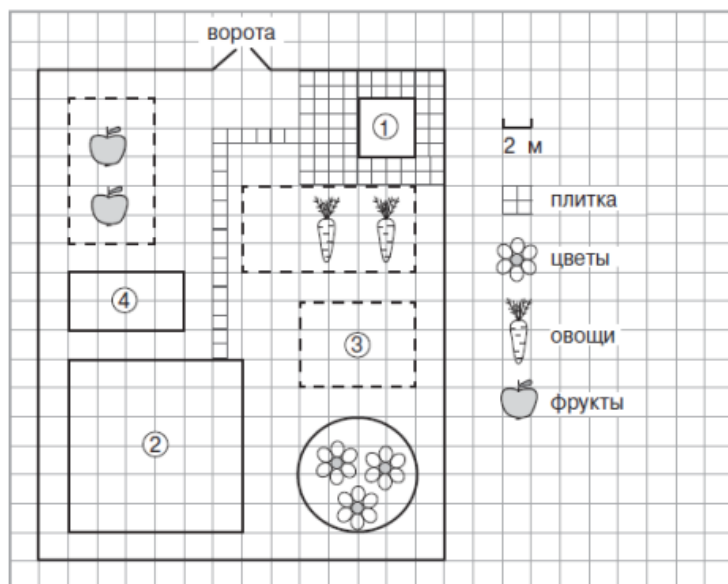
по 1 баллу

Задания № 1—4 проверяют умение выполнять вычисления и преобразования, использовать приобретённые знания и навыки в практической деятельности и повседневной жизни, строить и исследовать простейшие математические модели.



### План выполнения

1. Внимательно прочитайте текст-описание. Изучите план (график, чертёж, схему, таблицу).
2. Ознакомьтесь с формулировками заданий № 1—4.
3. Ещё раз внимательно прочитайте текст, выделите существенную для задания информацию. При необходимости выполните пометки на плане (графике, чертеже, схеме, таблице), а также вычисления на черновике.
4. Запишите ответ в соответствующее поле ответа КИМ и бланк ответов № 1.



Найдите площадь клумбы.  
Число  $\pi$  округлите до десятых.  
Ответ дайте в квадратных метрах.

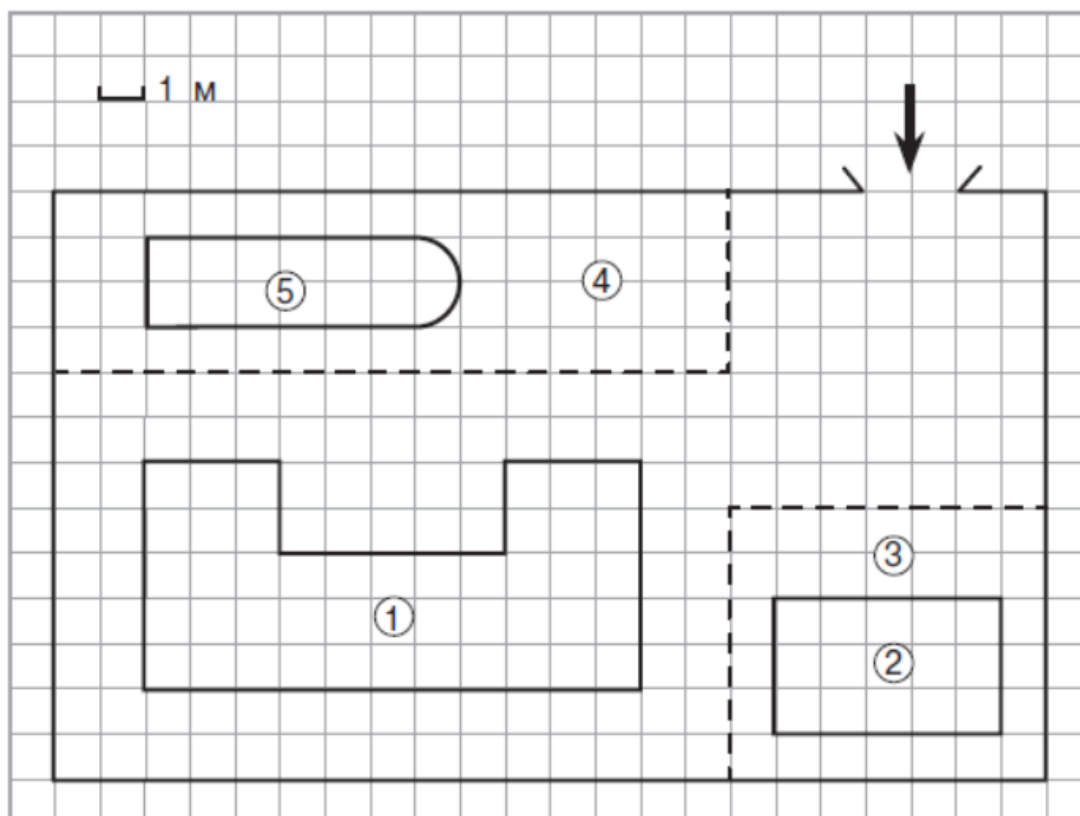
Дачный участок, изображённый на плане, имеет форму прямоугольника (сторона каждой клетки равна 1 м). Участок расположен по адресу: пос. Мурино, ул. Садовая, д. 14.

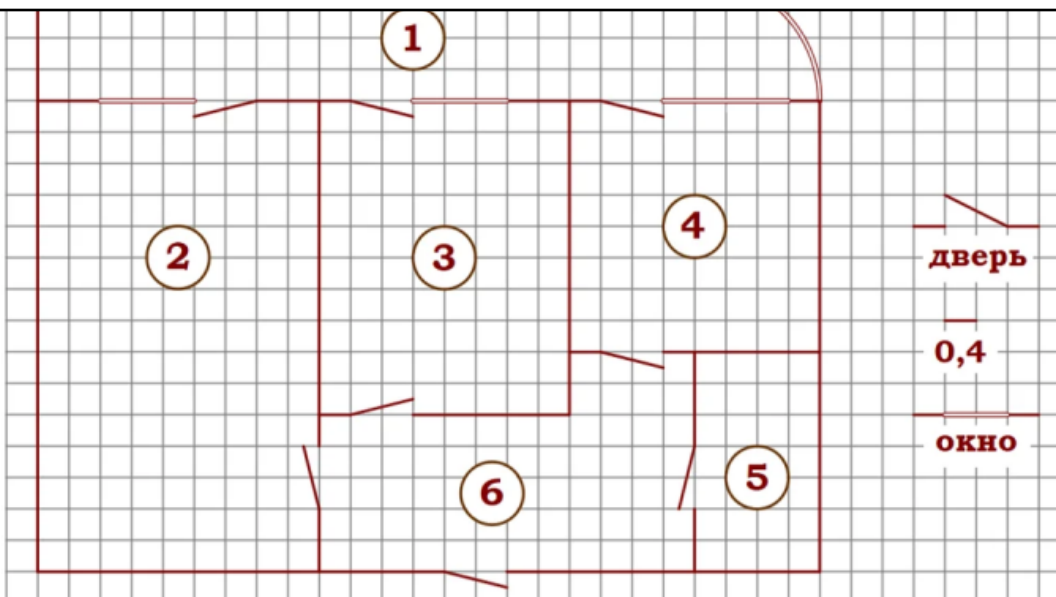
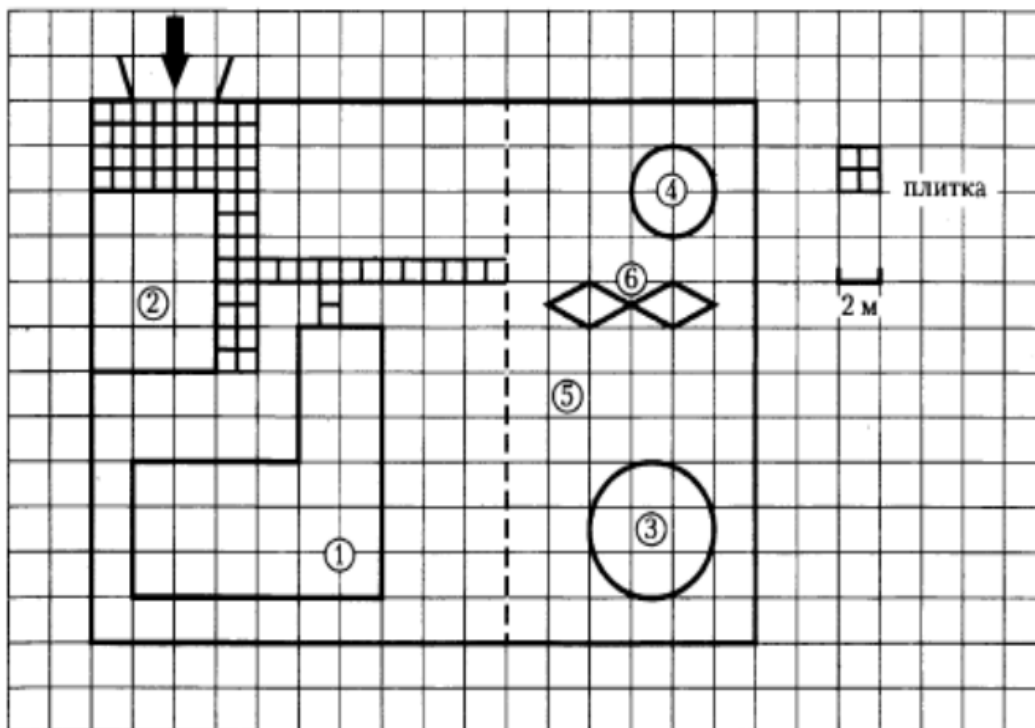
Въезд и выезд осуществляются через единственные ворота. Напротив ворот расположена баня. Вокруг бани размещается площадка. Жилой дом находится в глубине территории. Помимо жилого дома и бани, на участке есть газон прямоугольной формы, обозначенный на плане цифрой 4. На газоне расположен бассейн.

1.1

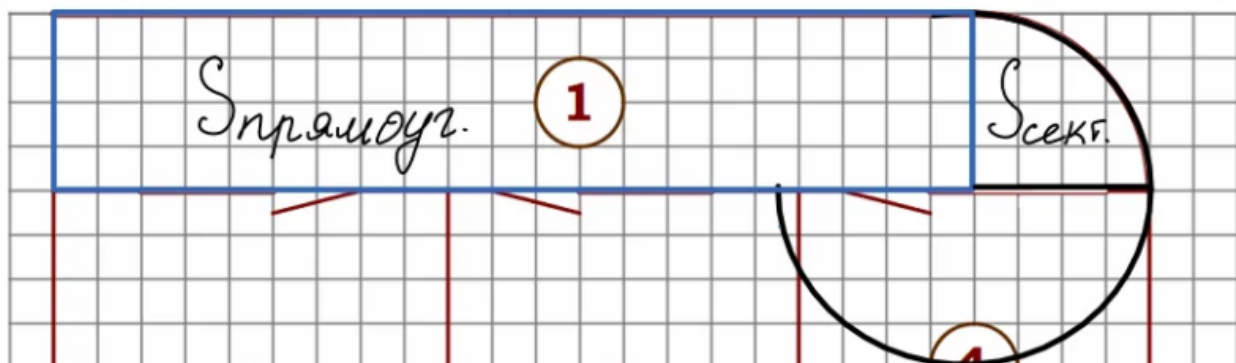
Для объектов, указанных в таблице, определите, какими цифрами они обозначены на плане. Заполните таблицу, в бланк ответов перенесите последовательность четырёх цифр.

Объекты	жилой дом	баня	бассейн	площадка вокруг бани
Цифры				





На рисунке изображен план двухкомнатной квартиры с панорамной лоджией в многоэтажном жилом доме. В правой части рисунка обозначения двери и окна (и остекленная лоджия), а также указано, что длина стороны клетки на плане соответствует 0,4 м. Вход в квартиру находится в прихожей. Самое большое по площади помещение – гостиная. В спальне, гостиной и кухне есть двери и окна, выходящие на лоджию, но в кухне окно шире, чем в других комнатах. Остекление лоджии со стороны кухни закруглено. В квартире есть два помещения, в которых нет окон – это прихожая и санузел.



Найдите площадь лоджии. Считайте "пи" равным 3,14. Ответ округлите до десятых квадратного метра.

Площадь прямоугольника:

ширина: 4 клетки \* 0,4 = 1,6 м

длина 21 клетка \* 0,4 = 8,4 м

$$S_{\text{прямоуг}} = 1,6 * 8,4 = 13,44$$

Площадь кругового сектора:

$$1) S_{\text{круга}} = \pi R^2 = 3,14 * 1,6^2 = 8,0384$$

$$2) S_{\text{сектора}} = 8,0384 : 4 = 2,0096$$

Площадь лоджии равна:

$$S_{\text{лоджии}} = S_{\text{прямоуг}} + S_{\text{сектора}}$$

$$S_{\text{лоджии}} = 13,44 + 2,0096 = 15,4496 \approx 15,4$$